



Lapta T300 er designet for utendørs lekeplasser og offentlige områder, og passer både for barn og voksne. Den er bygget for helårsbruk i alle klima (-35 til +50 °C), oppfyller sikkerhetsstandarden EN1176 og tåler høy belastning samt hærverk i offentlige miljøer.

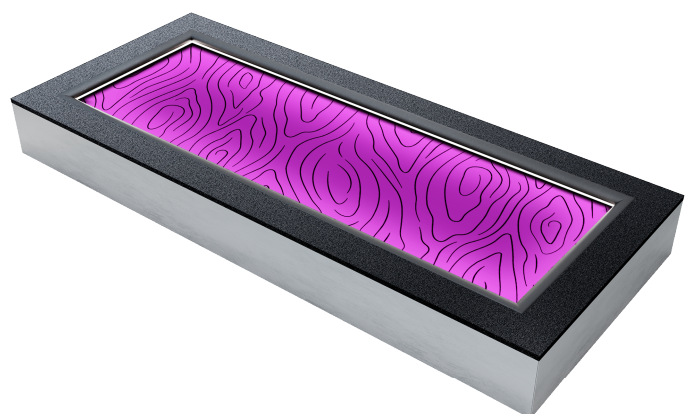
Hoppematten er trampolinens kjerne. Laptas matte er konstruert uten stålkabler og bevegelige deler som kan ruste, bli slitne eller slites ut, samtidig som den er lettere enn plastalternativer. Resultatet er en mer dynamisk og langvarig trampoline, som responderer godt både for lette barn og voksne.

Perforeringene i maten er ikke større enn 8 mm, noe som hindrer små gjenstander i å falle ned under, samtidig som det gir luftgjennomstrømming og drenering.

Trampolinen leveres uten kantbeskyttelse (Impact Protection) og er beregnet for installasjon under sømløst gummibelegg for lekeplasser.

#### Zero Wear Frame

Laptas Zero Wear Frame er en innovativ løsning som eliminerer slitasje på rammen. Den benytter utskiftbare fjærsetemoduler som kan byttes ved behov, noe som forlenger levetiden til trampolinen. Hver modul er utstyrt med bronseforinger for å redusere friksjon og forhindre knirking.



### Sikkerhetsområde

Det skal etableres en fri sone med en radius på 1,5 m rundt trampolinen, målt fra kanten av hoppeflaten. Denne sonen må holdes fri for annet lekeutstyr, trær, fremmedlegemer, samt gangveier, stier og ferdselsårer.

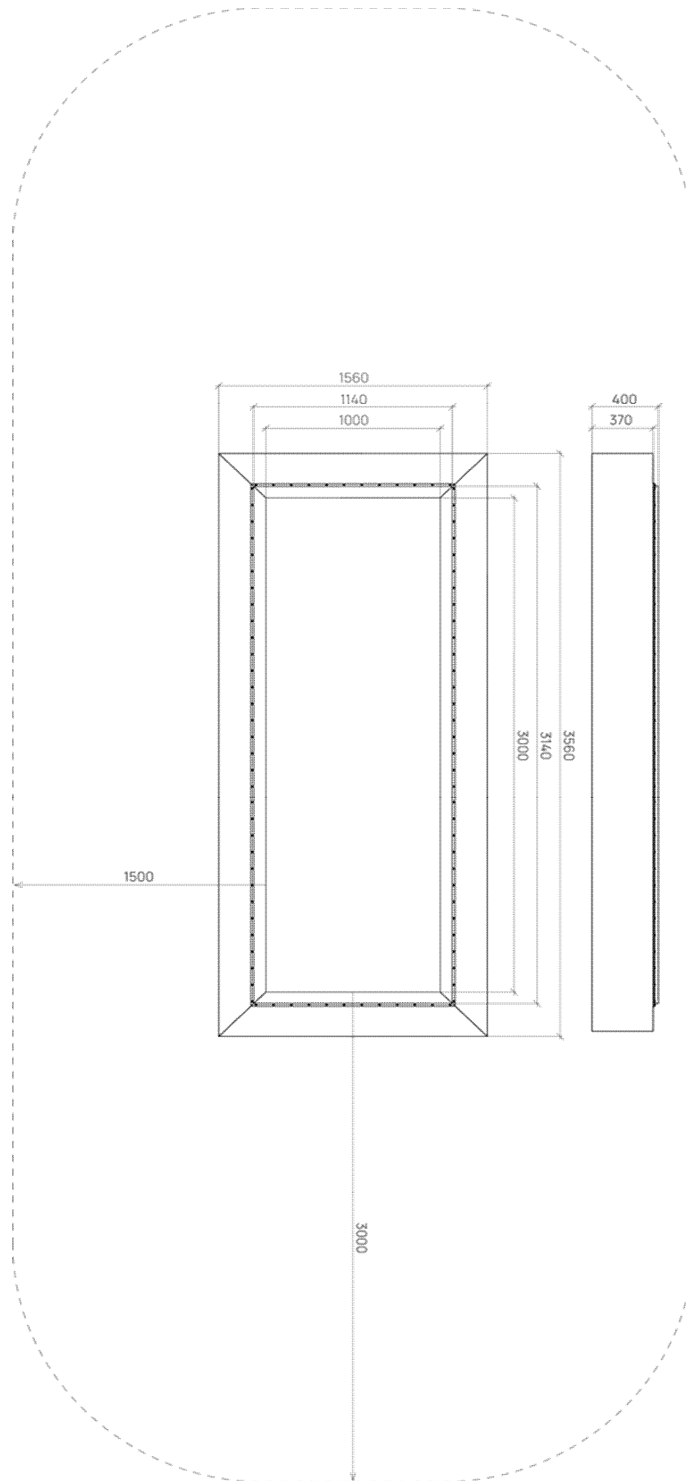
Det anbefales å benytte sømløst gummidekke, naturlig gress eller annet støtdempende underlag som gir fallbeskyttelse opptil 1 m som dekke i den frie sonen.

Ved bruk av løsmasser som fallunderlag må trampolinen installeres med Hilltramp-alternativet for å hindre at rammen eksponeres når underlaget setter seg, samt for å forhindre at underlagsmateriale trenger inn i trampolinen.

Når flere trampoliner installeres uten å være adskilt av annet lekeutstyr, landskapselementer, gangveier eller ferdselsårer, kan de frie sonene overlape hverandre. For en gruppe trampoliner installert på rekke skal sikkerhetssonen i lengderetningen være minst 3 m fra kanten av hoppeflaten.

Området opptil 3,5 m over trampolinen må også holdes fritt for trær, strømledninger og andre hindringer.

## Plantegninger



<b>Rectangular</b>	
Anbefalt alder (år)	3+
Kapasitet (personer)	1
Inkluderende	-
Lengde (mm)	3560
Bredde (mm)	1560
Høyde (mm)	400
Farge	-
Materiale	Ramme: Sveiset stålkonstruksjon (3–4 mm tykk), varmgalvanisert Fjærfester: Utskiftbare moduler med bronseforinger Kantbeskyttelse: Elastisk gummikant som beskytter mot skader og er motstandsdyktig mot sparkesykler; gir en overgang til sømløst underlag, høyde 30 mm Hoppeflate Gummi: Hel, frostbestandig gummimatte, 7–8 mm tykk, forsterket med polyesterfiber, med sklisikkert mønster og dreneringshull Hoppeflate Flettet: Vevd og sydd av høydensitets polyesterremmer med en bruddstyrke på 4 500 kg; tykkelse 4 mm Belegg på matte: Farget beskyttende PU-belegg, 2 mm tykt, UV-bestendig og sklisikkert Fjærer: Sylindriske, galvaniserte, diameter 29 mm, lengde 145 mm Installasjonstype: For nedfelling i bakken med montering under sømløst lekeplassdekke
Fallunderlag	-
Sikkerhetssone (mm)	4000x4000
Sikkerhetsareal(m2)	-
Maks. fri fallhøyde (mm)	900
Vekt (kg)	295
Sikkerhetsstandard	EN-1176
Monteringsmåte	-